

PREMIUM**FLOOR**®



*Tue immer Dein Bestes.
Was Du jetzt säst, wirst Du später ernten.*

Og Mandino (Jahrgang 1923)
Amerikanischer Unternehmer und Autor von Managementbüchern

*Always do your best.
What you plant now, you will harvest later.*

Og Mandino (born in 1923)
American businessman and author of management books

PREMIUMFLOOR ist ein dynamisches, leistungsorientiertes Familienunternehmen. Mit unseren Kunststoffrosten und unserem Wärmesystem für die Ferkelaufzucht, Abferkelbuch und Mast streben wir weltweit Qualitätsführerschaft auf dem Gebiet der Bodensysteme an. Unsere Produkte sind ebenfalls für den industriellen Einsatz, im Gartenbau und Freizeitbereich geeignet.

Wir sind eine Vertriebsgesellschaft mit einem weltweiten Händlernetz. Mit unseren Partnerfirmen stehen wir für erstklassige technologische Leistungen und beständiges wirtschaftliches Wachstum. Mit neuester Spritzgusstechnologie „Made in Germany“ garantieren wir höchste Qualität zu attraktiven Preisen. Nur Lieferanten mit jahrzehntelanger Erfahrung fertigen für uns. Unsere Produkte werden direkt ab Werk an unsere Vertriebspartner weltweit geliefert.

Wir richten uns auf die Wünsche und Bedürfnisse unserer Kunden aus. Unsere Stärke ist die Innovationskraft durch Einbindung von ausgewählten Referenzbetrieben. Gemeinsam mit unseren Kunden setzen wir unsere Entwicklungen in Nutzen bringende Lösungen um.

Die Zusammenarbeit mit PREMIUMFLOOR bedeutet Partnerschaft, Menschlichkeit, Nähe und eine gemeinsame, gesunde Zukunft. Ihr Erfolg liegt uns am Herzen.


PREMIUMFLOOR is a dynamic, performance-oriented family business. With our plastic panels and our heating system for nursery, farrowing and fattening, we strive for worldwide leadership in the sector of flooring systems. Apart from that, our products are also suitable for industrial use, for horticulture and for the sector of camping/leisure time.

We are a marketing company with a worldwide net of dealers. With our associated partners, we stand for first-class technological performance and permanent economic growth. On the basis of the latest technology in injection moulding, we guarantee top quality “Made in Germany” at attractive prices. Only manufacturers with decades of experience make our products, which are delivered directly ex works to our sales partners worldwide.

We orient ourselves to the wishes and requirements of our customers. Our strength is our power of innovation, which we achieve by integrating selected reference farms. In cooperation with our customers, we transform our developments into profitable solutions.

Cooperating with PREMIUMFLOOR means partnership, humanity, closeness and a sound common future. Our heart is in your success.

Marienhausen, 01.06.2014



Thomas Frisch
Geschäftsführer / General Manager



Brigitte Welk-Schmidt
Geschäftsführerin / General Manager



PREMIUMFLOOR Rostreihe für die **Ferkelaufzucht**

Die ideale PREMIUMFLOOR Rostreihe für die Ferkelaufzucht. Auf diesen Rosten fühlen sich die Ferkel wohl. Das Oberflächendesign ist den Bedürfnissen der Tiere angepasst. Die Rostreihe kann bis zum Ende der Vormast eingesetzt werden und zeichnet sich durch ein Höchstmaß an Sauberkeit und Stand-sicherheit aus.

PREMIUMFLOOR Series for **nursery**

The ideal PREMIUMFLOOR panel series for nursery. Piglets feel good on these panels. The surface design has been adjusted to the demands of the animals. Panel Series can be used up to the end of the prefattening stage and distinguishes itself by a maximum level of cleanness and stability for the animals.



Art. No.	PREMIUM Ferkel (Breite x Länge) / nursery (width x length)
11251	PREMIUM Ferkel / nursery 200 x 300 mm (bis / up to 120 kg/m ²)
11261	PREMIUM Ferkel / nursery 200 x 600 mm (bis / up to 200 kg/m ²)
11351	PREMIUM Ferkel / nursery 300 x 600 mm (bis / up to 120 kg/m ²)
11451	PREMIUM Ferkel / nursery 400 x 600 mm (bis / up to 120 kg/m ²)
11401	PREMIUM Ferkel / nursery 400 x 600 mm (bis / up to 60 kg/m ²)
11501	PREMIUM Ferkel / nursery 500 x 600 mm (bis / up to 120 kg/m ²)
11530	PREMIUM Ferkel / nursery 500 x 600 G mm Festfläche / solid plate (bis / up to 200 kg/m ²)
11601	PREMIUM Ferkel / nursery 600 x 800 mm (bis / up to 90 kg/m ²) Ferkelgewicht max 25-30kg / piglet weight max 25-30kg
11630	PREMIUM Ferkel / nursery 600 x 800 G mm Festfläche / solid plate (bis / up to 200 kg/m ²)
11631	PREMIUM Ferkel / nursery 600 x 800 mm öko (bis / up to 200 kg/m ²) 12% offen / open
22101	PREMIUM Randleiste / edge strip 400 mm
21243	PREMIUM Kotklappe Kunststoffeinsatz / manure flap plastic 400 x 100 mm

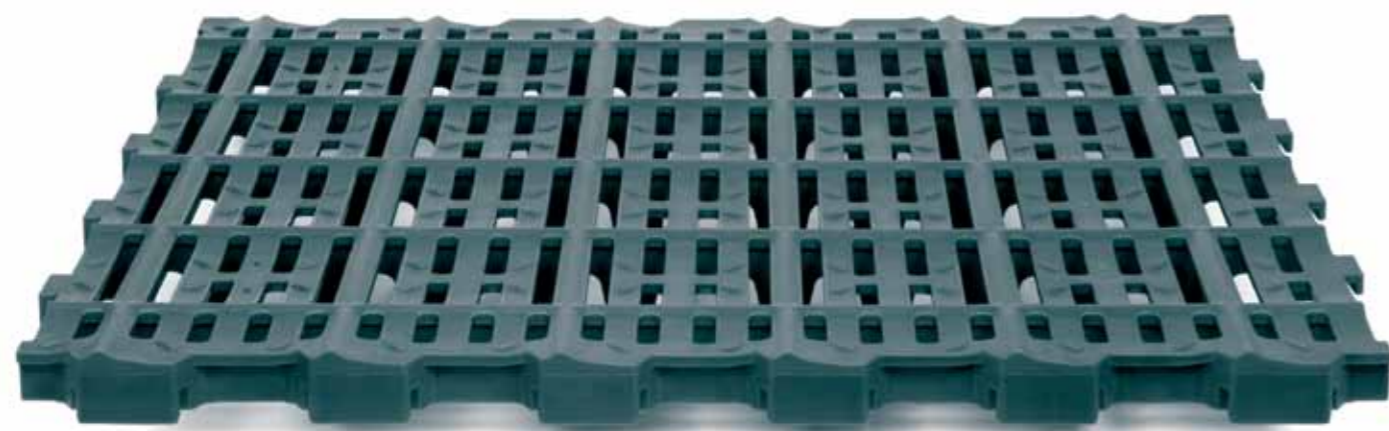


PREMIUMFLOOR Rostreihe für die **Abferkelbucht**

PREMIUMFLOOR Kunststoffroste für die Abferkelbucht garantieren hohe Standfestigkeit der Tiere durch Trittmulden. Die Sauen können sich problemlos hinlegen, ohne dabei auszurutschen. Dadurch werden Ferkelverletzungen und -verluste beachtlich reduziert. Außerdem verhindern die harmonisch abgerundeten Ränder Schulterprobleme und -verletzungen bei den Sauen. Die Gefahr von Zitzenverletzungen wird ebenfalls reduziert.

PREMIUMFLOOR Series for **farrowing**

Due to the integrated hollows, PREMIUMFLOOR plastic panels guarantee a high level of stability for the animals. The sows can lie down without any problems and without slipping, which considerably reduces the danger of piglet injuries and losses. In addition, the harmoniously rounded edges help to prevent shoulder problems and injuries of the sows. The danger of injuries to the teats is also reduced.



Art. No.	PREMIUM Sauen (Breite x Länge) / sows (width x length)
12104	PREMIUM Sauen / sows 400 x 100 mm (bis / up to 350 kg/m ²)
12105	PREMIUM Sauen / sows 500 x 100 mm (bis / up to 350 kg/m ²)
12106	PREMIUM Sauen / sows 500 x 100 G mm Festfläche / solid plate (bis / up to 350 kg/m ²)
12301	PREMIUM Sauen / sows 300 x 600 mm (bis / up to 350 kg/m ²)
12401	PREMIUM Sauen / sows 400 x 600 mm (bis / up to 350 kg/m ²)
12430	PREMIUM Sauen / sows 400 x 600 G mm Festfläche / solid plate (bis / up to 350 kg/m ²)
12431	PREMIUM Sauen / sows 400 x 600 G mm Festfläche / solid plate (bis / up to 350 kg/m ²) 8 mm Drainagelöcher / drainage holes
12432	PREMIUM Sauen/ sows 400 x 600 G mm Festfläche / solid plate <7% (bis / up to 350kg/m ²)
12501	PREMIUM Sauen / sows 500 x 600 mm (bis / up to 350 kg/m ²)
12536	PREMIUM Sauen / sows 500 x 600 G mm Festfläche / solid plate < 7% (bis / up to 350 kg/m ²)
12206	PREMIUM Sauen / sows 600 x 200 mm (bis / up to 350 kg/m ²)
12236	PREMIUM Sauen / sows 600 x 200 G mm Festfläche / solid plate < 7% (bis / up to 350 kg/m ²)
12605	PREMIUM Sauen / sows 600 x 500 mm (bis / up to 350 kg/m ²)
12635	PREMIUM Sauen / sows 600 x 500 G mm Festfläche / solid plate < 7% (bis / up to 350 kg/m ²)



PREMIUMFLOOR Rostreihe für die Mast

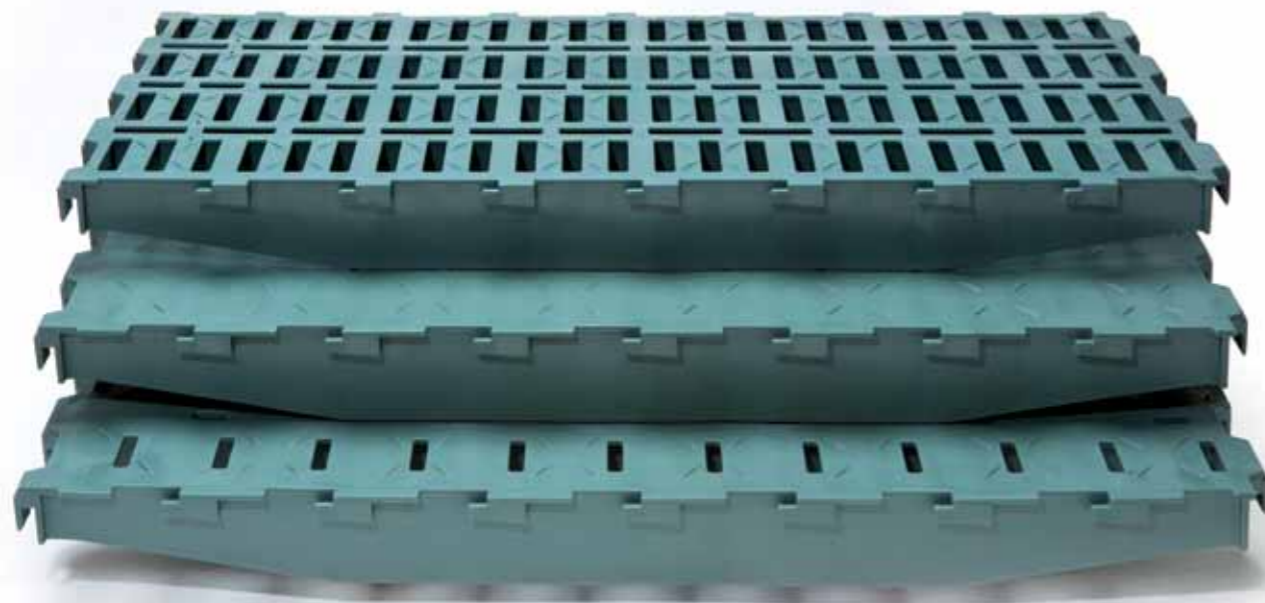
Die ideale Rostreihe für die Mast hat eine überspannte Breite von 800 mm. Dadurch können bis zu 50% der Unterzüge gespart werden. Die Installation ist einfach und schnell. Der PREMIUM Mastrost mit 10 mm Schlitzbreite kann optimal von der Ferkelaufzucht bis zur Mast eingesetzt werden (wean to finish). Der PREMIUM Mastrost mit 14 mm Schlitzbreite wird in der Ferkelaufzucht ab 15 kg bis zur Endmast eingesetzt. Weiterhin findet er in Kälberboxen, Melkständen sowie in der Schaf- und Ziegenhaltung Verwendung.

Ein geschlossener Gangbereich ist ebenfalls möglich. Alle Rosttypen zeichnen sich durch eine herausragende Stabilität aus.

PREMIUMFLOOR Series for fattening

The ideal range of panels for fattening has a span of 800 mm which reduces the number of support beams required by up to 50%. They are fast and easy to install. The PREMIUM fattening panels with slits 10 mm wide can ideally be used from wean to finish. The PREMIUM fattening panels with slits 14 mm wide are used in nurseries from 15 kg to finishing weight. In addition, they can be used in calf boxes, milking parlours as well as in sheep and goat farming.

A closed corridor area is possible as well. All panel types distinguish themselves by their excellent stability.



Art. No.	PREMIUM Mast (Breite x Länge) / fattening (width x length)
13810	PREMIUM fattening 800 x 400 mm 10 mm Schlitz / slit width (bis / up to 200 kg/m ²)
13814	PREMIUM fattening 800 x 400 14 mm Schlitz / slit width (bis / up to 200 kg/m ²)
13830	PREMIUM fattening 800 x 400 G mm Festfläche / solid plate (bis / up to 250 kg/m ²)
13831	PREMIUM fattening 800 x 400 G mm Festfläche / solid plate <7% (bis / up to 250kg/m ²)

Optimale Wärme – PREMIUM-THERME

Die PREMIUM-THERME mit 500 mm Breite x 600 mm Länge ist eine Warmwasser-Ferkelnestheizung. Sie vereinigt alle positiven Eigenschaften einer modernen Warmwasserplatte:

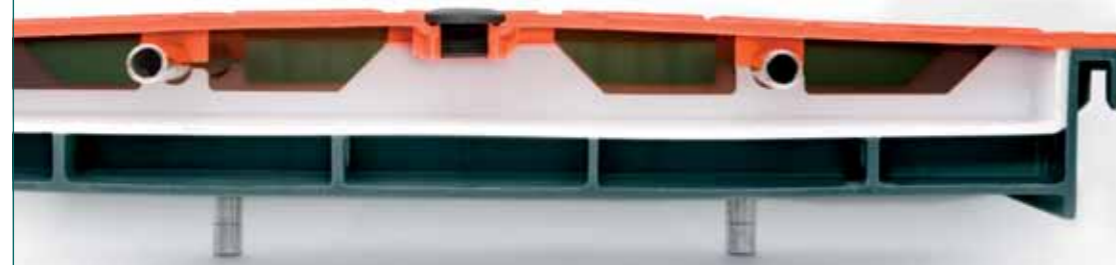
- Einteilige, geschlossene Platte mit diffusionsdichtem Rohrsystem
- Optimale, gleichmäßige Wärmeverteilung
- Rutschfeste, saubere Oberfläche mit Wölbung und Liegekomfort
- Wärmedämmung durch integriertes Luftpolster, keine Isolierungsmatte notwendig
- Niedriger Energieverbrauch
- Einfache Befüllung von oben mit Wasser
- Anschluss mit passendem Rohrstecksystem und Regelanlage
- Vielseitig zu verlegen, sowohl in Abferkelbuchten als auch in Ferkelaufzuchtställen

Perfect heat – PREMIUM-THERME

PREMIUM-THERME - with a width of 500 mm and a length of 600 mm - is a warm-water heating for piglet nests. It has all the positive characteristics of a modern warm-water panel:

- One-piece, closed panel with a diffusion-resistant pipe system
- Ideal, even heat distribution
- Non-slip, clean surface with a high lying comfort due to elevated central area
- Heat insulation by means of integrated air cushion, insulating mat not necessary
- Low energy consumption
- Easy to fill from the top with water
- To be connected by matching plug-in pipe system and control unit
- Lots of installing options, not only in farrowing pens but also in nursery pens





Art. No.	PREMIUM-THERME (Breite x Länge / width x length)
14501	Warmwasserplatte / water heated plate 500 x 600 mm
14502	PREMIUM Regelstation 2 Kreisläufe / PREMIUM regulation unit 2 circuits
14504	PREMIUM Regelstation 4 Kreisläufe / PREMIUM regulation unit 4 circuits



PREMIUM Regelstation / regulation unit

DLG Fokus Test PREMIUM-THERME

Prüfergebnisse und Einzelbeurteilungen / Test results and individual evaluations

Wasserinhalt	ca. 8 L	
Umgebungstemperatur	20°C	
Wasser-Vorlauftemperatur	49°C	
Flächenanteil mit vorteilhaften Temperaturen (37-43°C)	93%	++
Flächenanteil mit optimalen Temperaturen (39-41°C)	62%	+
Mittlere Temperatur	39,1°C	++
Variationskoeffizient	3,9%	+

Energiebedarf		
Abgegebene Wärmeleistung bei einer Vorlauftemperatur von 50 °C	100 W	
Energieeffizienz	0,22 kW/m ²	
Energieeffizienzklasse	C	+

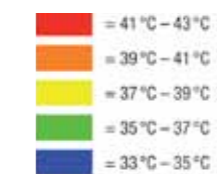
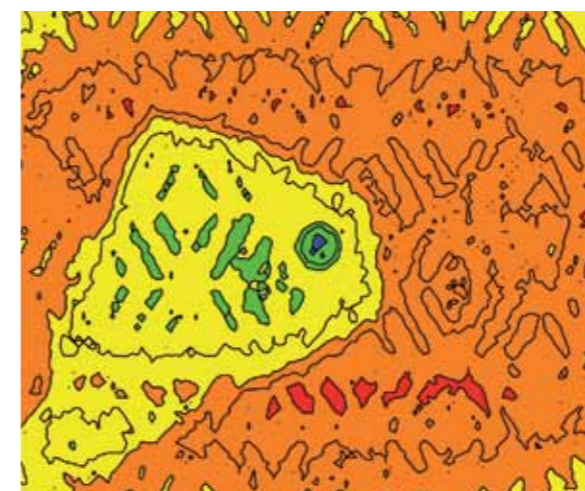
Bewertungsbereich ++/+/o/-/- (o = Standard)

Water content	appr. 8 L	
Ambient temperature	20°C	
Initial water temperature	49°C	
Share of surface with advantageous temperatures (37-43°C)	93%	++
Share of surface with ideal temperatures (39-41°C)	62%	+
Average temperature	39,1°C	++
Variation coefficient	3,9%	+

Energy consumption		
Thermal output with initial water temperature of 50 °C	100 W	
Energy efficiency	0,22 kW/m ²	
Energy efficiency class	C	+

Range of evaluation: ++/+/o/-/- (o = standard)

Wärmeverteilung / Heat distribution



Aufgrund der vorliegenden Ergebnisse erfüllt die Warmwasserplatte PREMIUM-THERME bezüglich der Prüfkriterien Wärmeverteilung und Energieeffizienz die Anforderungen (Bewertung Standard (o) oder besser) für die Vergabe des Prüfzeichens „DLG-FokusTest“.

On the basis of the results achieved, the warm water panel "PREMIUM-THERME" fulfils the requirements of the test criteria for heat distribution and energy consumption (evaluation classes: "standard" (o) or better) and has been awarded the seal of this test "DLG-FokusTest".

PREMIUM GRIP – der Anti-Rutsch-Rost für Schweine

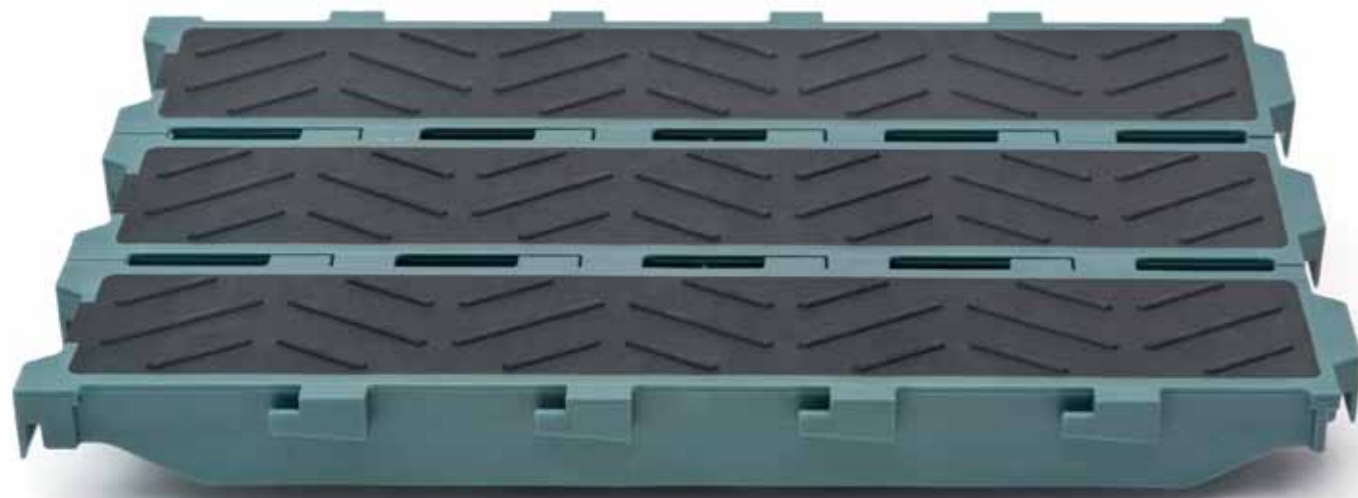
Der PREMIUM GRIP ist ein im 2-Komponenten-Spritzgießverfahren hergestellter Schweinerost und wurde im DLG Fokus Test 5949F mit **sehr gut** bewertet. Der aus Hartkunststoff und elastischem Gummibelag bestehende Rost ist eine optimale Bremshilfe in der Abferkelbucht:

- Rutschfest, abriebfest und säurebeständig
- Hohe Tritt- und Standsicherheit
- Verringert Erdrückungsverluste bei der Ferkeln
- Weiche und elastische Oberfläche
- Hoher Liegekomfort
- Ideale Kombination mit offenen Kunststoffrosten für höchste Hygiene und Sauberkeit
- Für gerade und diagonale Abferkelbuchten
- 4 Schulterplatten 600 x 200 mm = 0,48 m² Liegefläche für die Sau

PREMIUM GRIP – the non-slip panel for pigs

PREMIUM GRIP is a panel for pigs manufactured in a 2-component injection molding process which has achieved the classification “**very good**” in the DLG (German Agricultural Society) Fokus Test 5949F. The panel made of hard plastics and an elastic rubber coating is the perfect braking aid in the farrowing pen:

- slip-proof, resistant to abrasion and acids
- high level of safety for the animals when walking around or standing
- reduces the number of piglets crushed to death
- soft and elastic surface
- high lying comfort
- ideal for the combination with open plastic panels for maximum hygiene and cleanliness
- for straight and diagonal farrowing pens
- 4 shoulder panels 600 x 200 mm = 0.48 m² lying area for the sow



Art. No.	PREMIUM GRIP (Breite x Länge / width x length)
12124	PREMIUM GRIP 400 x 100 mm (bis / up to 350 kg/m ²)
12125	PREMIUM GRIP 500 x 100 mm (bis / up to 350 kg/m ²)
12226	PREMIUM GRIP 600 x 200 mm (bis / up to 350 kg/m ²)



DLG Fokus Test PREMIUM GRIP

Prüfergebnisse und Einzelbeurteilungen / Test results and individual evaluations

Prüfmerkmal	Prüfergebnis	Bewertung*
Rutschfestigkeit	sehr hohe Rutschfestigkeit	++ (= sehr rutschfest)
Mit einem Gleitreibbeiwert des zwei- bis dreifachen des DLG-Grenzwertes ist der Rost als sehr rutschfest einzustufen.		
Abriebfestigkeit	sehr gute Abriebfestigkeit	++ (= sehr abriebfest)
Der Abrieb war mit 0,9 g und damit 0,13% des Ausgangsgewichts sehr gering. Außer den Stegen blieb die Oberfläche des Deckbelages unverändert und zeigte keinen Abrieb in die Tiefe.		
Säurebeständigkeit gegenüber stallrelevanten Säuren		
Futtersäuren	keine Materialveränderungen	+ (= beständig)
Exkrementssäuren	keine Materialveränderungen	+ (= beständig)
Desinfektionsmittel**	keine Materialveränderungen	+ (= beständig)
Das Material war gegenüber allen getesteten Prüfmedien beständig und ist für den beschriebenen Einsatzzweck sehr gut geeignet.		
* Bewertungsbereich für Rutschfestigkeit und Abriebfestigkeit: ++/+/0/-/- (0=Standard) Bewertungsbereich für Säurebeständigkeit: +/0/- (0=Standard)		
** auf Basis von Peressigsäure und Gemisch aus Ameisensäure und Glyoxylsäure		

Test criterion	Test result	Evaluation*
Non-slip quality	very high non-slip quality	++ (= very slip-proof)
With a coefficient of sliding friction two to three times higher than the DLG threshold value, the panel has been classified as very slip-proof.		
Abrasion resistance	very good abrasion resistance	++ (= very abrasion-resistant)
Abrasion of 0.9 g or 0.13% of the original weight has been classified as very low. Apart from the bars, the surface of the covering coating remained unchanged without any in-depth signs of abrasion.		
Resistance to acids relevant for this type of facilities		
Food acids	no changes in material	+ (= resistant)
Excrement acids	no changes in material	+ (= resistant)
Disinfectants**	no changes in material	+ (= resistant)
The material was resistant to all the test media and is perfectly suited for the purpose described.		
* Range of evaluation for non-slip quality and abrasion resistance: ++/+/0/-/- (0 = standard) Range of evaluation for resistance to acids: +/0/- (0 = standard)		
** on the basis of peracetic acid and a mix of formic acid and glyoxylic acid		

PREMIUMFLOOR Unterzug

Der PREMIUMFLOOR Unterzug mit T-Profil verfügt über ein Arretierungsprofil, welches das Verutschen der Roste verhindert. Er besteht aus Glasfasern, eingebunden in Spezialharze und ist damit korrosionsfest, säuren- und laugenresistent. Eine hohe Haltbarkeit des kompletten Systems ist damit gesichert.

PREMIUMFLOOR Support Beam

The PREMIUMFLOOR support beam with T-profile has a locking profile which prevents the panels from getting out of place. It is made of fibreglass integrated into special resins which makes it resistant to corrosion, acids and lyes. This composition ensures the long service life of the entire system.



Höhe des Unterzugs 12,6 cm
Height of the support beam 12,6 cm

Höhe des Unterzugs 12,1 cm
Height of the support beam 12,1 cm

Art. No.	PREMIUM Unterzug / support beam
33000	PREMIUM Unterzug Glasfaser-T-Profil, 12,6 cm Höhe PREMIUM support beam fibre glass T-profile, 12,6 cm height
33012	PREMIUM Unterzug GFK-T-Profil Economy, 12,1 cm Höhe PREMIUM support beam fibre glass Economy T-profile, 12,1 cm height

PREMIUMFLOOR Zubehör für Unterzüge

PREMIUMFLOOR bietet Ihnen das passende Zubehör für Ihren Unterzug in höchster technischer Qualität. Die PREMIUM Stützfußsets mit GFK-Rohr für das PREMIUM T-Profil oder Flachstahl perfektionieren Ihr Unterzugssystem.

PREMIUMFLOOR Accessories for support beams

PREMIUMFLOOR offers you the appropriate accessories for your support beams in highest technical quality. The PREMIUM support leg sets with glass fibre reinforced tube for the PREMIUM T-profile or flat steel will make your support beam system perfect.



Art. No.	Zubehör für Unterzug T-Profil / accessories for T-profile
33150	PREMIUM Stützfußset T-Profil ohne Rohr PREMIUM supporting leg set for T-profile without pipe
33200	PREMIUM Stützrohr aus GfK PREMIUM fibre glass pipe
33400	PREMIUM Wandhalter Edelstahlset PREMIUM wall clamp stainless steel set
Zubehör für Flachstahl / accessories for flatsteel beams	
33100	PREMIUM Stützfußset Stahl ohne Rohr PREMIUM supporting leg set for flatsteel without pipe
33200	PREMIUM Stützrohr aus GfK PREMIUM fibre glass pipe
33300	PREMIUM Bodenschuh Flachstahl PREMIUM pedestal for flatsteel beams



Extras



Kommunizieren Sie Ihre Unternehmenspersönlichkeit

Nichts ist so individuell wie Sie und Ihr Unternehmen. Kommunizieren Sie deshalb Ihre Unternehmenspersönlichkeit mit PREMIUMFLOOR Rosten. Wir fertigen für Sie Ihren individuellen PREMIUMFLOOR Rost mit Ihrem Firmenlogo und in Ihrer Hausfarbe. Eine tägliche Beachtung Ihres guten Namens in Verbindung mit der Spitzentechnologie von PREMIUMFLOOR, die sich auszahlt. Für Sie!

Communicate your corporate personality

There is nothing as individual as you and your company. PREMIUMFLOOR panels are a good way to communicate your corporate personality. For you exclusively, we manufacture your individual PREMIUMFLOOR panel with your company logo and in your corporate colour. Your good name in combination with the high technology that PREMIUMFLOOR panels stand for will be taken note of every single day. That will pay off, for you!



Qualität schafft Vertrauen

Unser PREMIUMFLOOR Kunststoffrostsystem bietet viele Vorteile, die das Leben der Landwirte erleichtert und somit den Erfolg im Stall realisiert.

PREMIUMFLOOR Kunststoffroste sind von höchster Qualität

- Einsatz von hochwertigem Polypropylen Copolymer und speziellen Additiven
- Hightech Produktionsprozess „Made in Germany“
- Qualitätskontrolle nach Qualitätsrichtlinien zertifiziert durch akkreditiertes Prüflabor
- ständige Prüfung mit 3-facher Normbelastung

PREMIUMFLOOR Kunststoffroste sind extrem sauber

- optimale Distanz zwischen den Schlitzen
- abgerundetes Profil der Stege mit leichtem Kotdurchtritt
- leichte und hygienische Reinigung der Ober- und Unterfläche

PREMIUMFLOOR Kunststoffroste sind einfach und schnell verlegt

- Verbund- und Arretierungssystem garantiert exakte Verzahnung der Roste
- vielfältig kombinierbar
- verschnittfreies Verlegen

Quality creates trust

Our PREMIUMFLOOR flooring system offers a lot of advantages which make life easier for farmers and helps them to be successful.

PREMIUMFLOOR plastic panels are of top quality due to

- the use of high-quality polypropylene copolymers with special additives
- high-tech production processes “Made in Germany”
- quality controls in accordance with quality guidelines, certified by an accredited test laboratory
- constant tests with triple standard load

PREMIUMFLOOR plastic panels are extremely clean due to

- the ideal distance between the slits
- the rounded profile of the bars facilitating easy manure drainage
- upper and underside easy and hygienic to clean

PREMIUMFLOOR plastic panels are easy and quick to install due to

- composite construction and locking systems
- multi-fold combination possibilities
- scrap-free installation

